

ПОСТАНОВЛЕНИЕ АДМИНИСТРАЦИИ ГОРОДА СТАВРОПОЛЯ СТАВРОПОЛЬСКОГО КРАЯ

15.09.2023

г. Ставрополь

№ 2052

Об утверждении документации по планировке территории (проекта планировки территории и проекта межевания территории) в границах улиц 60 лет Победы, Армейской, Стартовой, Крестовой города Ставрополя в целях строительства линейного объекта (автомобильной дороги)

В соответствии со статьями 45, 46 Градостроительного кодекса Российской Федерации, Федеральным законом от 06 октября 2003 г. № 131-ФЗ «Об общих принципах организации местного самоуправления в Российской Федерации», Уставом муниципального образования города Ставрополя Ставропольского края, с учетом протокола общественных обсуждений, проведенных комиссией по землепользованию и застройке города Ставрополя, от 29.08.2023 № 99, заключения о результатах общественных обсуждений, проведенных комиссией по землепользованию и застройке города Ставрополя, от 31.08.2023

ПОСТАНОВЛЯЮ:

1. Утвердить документацию по планировке территории (проект планировки территории и проект межевания территории) в границах улиц 60 лет Победы, Армейской, Стартовой, Крестовой города Ставрополя согласно приложению в целях строительства линейного объекта (автомобильной дороги).

2. Опубликовать настоящее постановление и документацию по планировке территории (проект планировки территории и проект межевания территории) в границах улиц 60 лет Победы, Армейской, Стартовой, Крестовой города Ставрополя в газете «Ставрополь официальный. Приложение к газете «Вечерний Ставрополь» в течение семи дней со дня утверждения указанной документации.

3. Разместить настоящее постановление и документацию по планировке территории (проект планировки территории и проект межевания территории) в границах улиц 60 лет Победы, Армейской, Стартовой, Крестовой города Ставрополя на официальном сайте администрации города Ставрополя в информационно-телекоммуникационной сети «Интернет».

4. Настоящее постановление вступает в силу со дня его подписания.

Глава города Ставрополя

И.И. Ульянченко

Приложение

к постановлению администрации
города Ставрополя
от 15.09.2023 № 2052

ДОКУМЕНТАЦИЯ по планировке территории (проект планировки территории и проект межевания территории) в границах улиц 60 лет Победы, Армейской, Стартовой, Крестовой города Ставрополя

Документация по планировке территории (проект планировки территории)
в границах улиц 60 лет Победы, Армейской, Стартовой, Крестовой города
Ставрополя

1. Общая часть.

Документация по планировке территории (проект планировки территории) в границах улиц 60 лет Победы, Армейской, Стартовой, Крестовой города Ставрополя (далее соответственно – проект планировки территории, территория проектирования) подготовлена на основании муниципальной программы «Развитие градостроительства на территории города Ставрополя», утвержденной постановлением администрации города Ставрополя от 08.11.2022 № 2384 (далее – муниципальная программа).

Подготовка проекта планировки территории выполнена для обеспечения устойчивого развития территории города Ставрополя, выделения элемента улично-дорожной сети, установления параметров планируемого развития элемента улично-дорожной сети, установления границ земельного участка, предназначенного для строительства линейного объекта (автомобильной дороги).

Цели и задачи проекта планировки территории:

обеспечение устойчивого развития существующей территории;

установление границ территории общего пользования, границ зоны планируемого строительства линейного объекта (автомобильной дороги) в границах улиц 60 лет Победы, Армейской, Стартовой, Крестовой города Ставрополя (далее – проектируемая дорога);

выделение элемента улично-дорожной сети.

Основной задачей проекта планировки территории является формирование проектируемой дороги в границах проекта планировки территории для повышения эффективности последующего ее использования.

Проектом планировки территории решается ряд вопросов, а также определяются места допустимого размещения проектируемой дороги:

под организацию проезжей части проектируемой дороги и пешеходных тротуаров;

под организацию отвода дождевых и паводковых вод (сетей ливневой канализации);

под прокладку сетей наружного освещения;

под организацию площадок для стоянки автомобилей;

под благоустройство земель общего пользования в границах красных

линий;

под озеленение территории общего пользования, в границах полосы отвода проектируемой дороги.

2. Разрешительная документация.

Проект планировки территории подготовлен в соответствии с требованиями Градостроительного кодекса Российской Федерации (далее – ГрК РФ), градостроительными и техническими регламентами, в том числе устанавливающими требования по обеспечению безопасной эксплуатации зданий, строений, сооружений и безопасного использования прилегающих к ним территорий, с соблюдением технических условий, на основании Стратегии социально-экономического развития города Ставрополя до 2035 года, утвержденной решением Ставропольской городской Думы от 26 марта 2021 г. № 547 «Об утверждении Стратегии социально-экономического развития города Ставрополя до 2035 года» (далее – Стратегия социально-экономического развития).

При разработке проекта планировки территории учтены положения:

Земельного кодекса Российской Федерации (далее – ЗК РФ);

СанПиН 2.2.1/2.1.1.1200-03 «Санитарно-защитные зоны и санитарная классификация предприятий, сооружений и иных объектов», утвержденных постановлением Главного государственного санитарного врача Российской Федерации от 25 сентября 2007 г. № 74 (далее - СанПиН 2.2.1/2.1.1.1200-03);

«СП 47.13330.2016. Свод правил. Инженерные изыскания для строительства. Основные положения. Актуализированная редакция СНиП 11-02-96», утвержденного и введенного в действие приказом Минстроя России от 30 декабря 2016 г. № 1033/пр (далее – СП 47.13330.2016);

«СП 42.13330.2016. Свод правил. Градостроительство. Планировка и застройка городских и сельских поселений. Актуализированная редакция СНиП 2.07.01-89*», утвержденного приказом Минстроя России от 30 декабря 2016 г. № 1034/пр (далее – СП 42.13330.2016);

«СП 396.1325800.2018. Свод правил. Улицы и дороги населенных пунктов. Правила градостроительного проектирования», утвержденного приказом Минстроя России от 01 августа 2018 г. № 474/пр (далее – СП 396.1325800.2018);

«СП 438.1325800.2019. Свод правил. Инженерные изыскания при планировке территорий. Общие требования», утвержденного приказом Минстроя России от 25 февраля 2019 г. № 127/пр;

«СП 34.13330.2021. Свод правил. Автомобильные дороги. СНиП 2.05.02-85*», утвержденного и введенного в действие приказом Минстроя России от 09 февраля 2021 г. № 53/пр (далее – СП 34.13330.2021);

«РДС 30-201-98. Система нормативных документов в строительстве. Руководящий документ системы. Инструкция о порядке проектирования и установления красных линий в городах и других поселениях Российской Федерации», принятого постановлением Госстроя РФ от 06 апреля 1998 г.

№ 18-30 (далее – РДС 30-201-98);

корректировки генерального плана города Ставрополя на 2010 – 2030 годы, утвержденной решением Ставропольской городской Думы от 03 сентября 2009 года № 98 «Об утверждении корректировки генерального плана города Ставрополя на 2010 – 2030 годы» (далее – генеральный план города Ставрополя);

Правил землепользования и застройки муниципального образования города Ставрополя Ставропольского края, утвержденных постановлением администрации города Ставрополя от 15.10.2021 № 2342 «Об утверждении Правил землепользования и застройки муниципального образования города Ставрополя Ставропольского края» (далее – Правила);

нормативов градостроительного проектирования муниципального образования города Ставрополя Ставропольского края, утвержденных постановлением администрации города Ставрополя от 22.10.2021 № 2399 «Об утверждении нормативов градостроительного проектирования муниципального образования города Ставрополя Ставропольского края» (далее – нормативы градостроительного проектирования).

Проект планировки территории предусматривает детализацию основных положений генерального плана города Ставрополя по освоению приоритетных направлений градостроительного развития города Ставрополя.

Подготовленный проект планировки территории является основанием для последующей подготовки проектной документации для осуществления строительства, выноса на местность красных линий и границ земельного участка.

Материалы проекта планировки территории должны учитываться при разработке инвестиционных паспортов территорий и объектов, проектов застройки элементов планировочной структуры, выдаче градостроительных планов земельных участков.

3. Положение о размещении объекта капитального строительства местного значения, характеристиках развития территории проектирования и характеристиках развития систем социального, транспортного обслуживания и инженерно-технического обеспечения.

Сведения о проектируемой дороге и ее краткая характеристика.

Проектом планировки территории предусматривается размещение проектируемой дороги местного значения.

Проектом планировки территории не предусматривается размещение новых объектов федерального значения, объектов регионального значения.

В соответствии с генеральным планом города Ставрополя территория проектирования в границах проекта планировки территории расположена в функциональных зонах «Зона объектов улично-дорожной сети», «Зона застройки индивидуальными жилыми домами».

В соответствии с Правилами территория проектирования в границах проекта планировки территории расположена в территориальных зонах «ИТ-3. Зона объектов улично-дорожной сети», «Ж-3. Зона застройки

индивидуальными жилыми домами».

Зона объектов улично-дорожной сети предназначена для размещения объектов улично-дорожной сети:

автомобильных дорог, трамвайных путей и пешеходных тротуаров в границах населенных пунктов, пешеходных переходов, бульваров, площадей, проездов, велодорожек и объектов велотранспортной и инженерной инфраструктур;

придорожных стоянок (парковок) транспортных средств в границах городских улиц и дорог.

Схема расположения элемента улично-дорожной сети приведена в приложении 9 к документации по планировке территории (проекту планировки территории и проекту межевания территории) в границах улиц 60 лет Победы, Армейской, Стартовой, Крестовой города Ставрополя.

Границы зоны планируемого размещения проектируемой дороги определены в соответствии с генеральным планом города Ставрополя, Правилами и приведены в приложении 11 к документации по планировке территории (проекту планировки территории и проекту межевания территории) в границах улиц 60 лет Победы, Армейской, Стартовой, Крестовой города Ставрополя.

Перечень координат характерных точек границ зоны планируемого размещения проектируемой дороги приведен в приложении 8 к документации по планировке территории (проекту планировки территории и проекту межевания территории) в границах улиц 60 лет Победы, Армейской, Стартовой, Крестовой города Ставрополя.

Площадь проектируемой дороги в границах проекта планировки территории составляет 10 га.

Протяженность проектируемой дороги в границах улиц 60 лет Победы, Армейской, Стартовой, Крестовой города Ставрополя составляет 3975 м, проезжая часть имеет две полосы движения – по одной полосе движения в каждом направлении.

Планируемое развитие территории проектирования предполагается осуществлять без разделения на этапы.

Основные технико-экономические показатели документации по планировке территории (проекта планировки территории и проекта межевания территории) в границах улиц 60 лет Победы, Армейской, Стартовой, Крестовой города Ставрополя приводятся в приложении 1 к документации по планировке территории (проекту планировки территории и проекту межевания территории) в границах улиц 60 лет Победы, Армейской, Стартовой, Крестовой города Ставрополя.

4. Красные линии в границах проекта планировки территории.

Красные линии устанавливаются на основании РДС 30-201-98.

В целях размещения проектируемой дороги в проекте планировки территории устанавливаются красные линии, которые отображены на чертеже устанавливаемых красных линий М 1:1000 в приложении 10

к документации по планировке территории (проекту планировки территории и проекту межевания территории) в границах улиц 60 лет Победы, Армейской, Стартовой, Крестовой города Ставрополя.

Перечень координат характерных точек устанавливаемых красных линий представлен в приложении 7 к документации по планировке территории (проекту планировки территории и проекту межевания территории) в границах улиц 60 лет Победы, Армейской, Стартовой, Крестовой города Ставрополя.

Документация по планировке территории (проект межевания территории) в границах улиц 60 лет Победы, Армейской, Стартовой, Крестовой города Ставрополя

5. Общая часть.

Документация по планировке территории (проект межевания территории) в границах улиц 60 лет Победы, Армейской, Стартовой, Крестовой города Ставрополя (далее – проект межевания территории) подготовлена на основании муниципальной программы.

В процессе разработки проекта межевания территории использовались следующие материалы и нормативно-правовые документы:

ГрК РФ;

ЗК РФ;

СанПиН 2.2.1/2.1.1.1200-03;

СП 47.13330.2016;

СП 42.13330.2016;

СП 396.1325800.2018;

СП 34.13330.2021;

РДС 30-201-98;

генеральный план города Ставрополя;

Правила;

нормативы градостроительного проектирования.

6. Основные положения проекта межевания территории.

Основной задачей проекта межевания территории является установление границ образуемого земельного участка, который будет относиться к территории общего пользования.

В проекте межевания территории образование земельного участка предполагается для размещения предусмотренной проектом планировки территории проектируемой дороги.

Чертеж межевания территории отображен в приложении 12 к документации по планировке территории (проекту планировки территории и проекту межевания территории) в границах улиц 60 лет Победы, Армейской, Стартовой, Крестовой города Ставрополя.

Границы зон действия установленных публичных сервитутов в отношении территории проектирования, учтенные в Едином государственном реестре недвижимости отсутствуют.

В соответствии с приказом Федеральной службы земельного кадастра

России от 28 марта 2002 г. № П/256 «О введении местных систем координат» принята система координат МСК – 26 от СК-95.

Проектируемая дорога расположена на территории кадастровых кварталов 26:11:081501, 26:11:081401, границы которых установлены в соответствии с кадастровым делением территории города Ставрополя.

7. Перечень и сведения о площади образуемого земельного участка, который будет отнесен к территории общего пользования, уточняемых земельных участках.

Перечень и сведения о площади образуемого земельного участка из земель, находящихся в государственной или муниципальной собственности который будет отнесен к территориям общего пользования, приведены в приложении 2 к документации по планировке территории (проекту планировки территории и проекту межевания территории) в границах улиц 60 лет Победы, Армейской, Стартовой, Крестовой города Ставрополя.

Перечень координат характерных точек границ образуемого земельного участка представлен в приложении 4 к документации по планировке территории (проекту планировки территории и проекту межевания территории) в границах улиц 60 лет Победы, Армейской, Стартовой, Крестовой города Ставрополя.

Перечень и сведения о площади изменяемых земельных участков приведены в приложении 3 к документации по планировке территории (проекту планировки территории и проекту межевания территории) в границах улиц 60 лет Победы, Армейской, Стартовой, Крестовой города Ставрополя.

Перечень координат характерных точек границ изменяемых земельных участков представлен в приложении 5 к документации по планировке территории (проекту планировки территории и проекту межевания территории) в границах улиц 60 лет Победы, Армейской, Стартовой, Крестовой города Ставрополя.

Перечень координат характерных точек границ территории, применительно к которой подготовлен проект межевания территории, приведен в приложении 6 к документации по планировке территории (проекту планировки территории и проекту межевания территории) в границах улиц 60 лет Победы, Армейской, Стартовой, Крестовой города Ставрополя.

Проектом межевания территории не предусмотрено изъятие земельных участков для муниципальных нужд.

Необходимость в установлении публичных сервитутов в отношении образуемого земельного участка на момент разработки проекта межевания территории не выявлена.

8. Ограничения использования территории проектирования.

В проекте межевания территории рассматриваются ограничения использования территории проектирования в границах проекта межевания

территории, связанные с наличием в границах проекта межевания территории инженерных коммуникаций, в отношении которых установлены зоны с особыми условиями использования территории.

В соответствии со статьей 1 ГрК РФ зонами с особыми условиями использования территорий являются охранные, санитарно-защитные зоны, зоны охраны объектов культурного наследия (памятников истории и культуры) народов Российской Федерации, защитные зоны объектов культурного наследия, водоохранные зоны, зоны затопления, подтопления, зоны санитарной охраны источников питьевого и хозяйственно-бытового водоснабжения, зоны охраняемых объектов, приаэродромная территория, иные зоны, устанавливаемые в соответствии с законодательством Российской Федерации.

Территорию проектирования пересекают следующие инженерные коммуникации:

- сети газоснабжения;
- сети водоснабжения;
- сети канализации;
- сети электроснабжения.

Охранные зоны газопроводов отображены на основании Правил охраны газораспределительных сетей, утвержденных постановлением Правительства Российской Федерации от 20 ноября 2000 г. № 878 «Об утверждении Правил охраны газораспределительных сетей».

Охранный зона источников водоснабжения устанавливается в соответствии с СанПиН 2.1.4.1110-02 «Зоны санитарной охраны источников водоснабжения и водопроводов питьевого назначения», утвержденными постановлением Главного государственного санитарного врача Российской Федерации от 14 марта 2002 г. № 10.

Охранный зона канализации устанавливается в соответствии с СП 42.13330.2016.

Охранные зоны линий электропередачи отображены на основании постановления Правительства Российской Федерации от 24 февраля 2009 г. № 160 «О порядке установления охранных зон объектов электросетевого хозяйства и особых условий использования земельных участков, расположенных в границах таких зон».

Согласно планам границ приаэродромной территории, установленных приказом Федерального агентства воздушного транспорта от 03 декабря 2020 г. № 1464-П «Об установлении приаэродромной территории аэродрома Ставрополь (Шпаковское)», территория проектирования попадает в подзону 3 (сектор 3), подзону 4 (секторы 27, 28, 29), подзоны 5, 6 приаэродромной территории.

Размещение проектируемой дороги не противоречит ограничениям, установленным в приаэродромной территории. Правовой режим использования земель, в связи с размещением проектируемой дороги, соблюден.

В документации по планировке территории отображены границы зон с особыми условиями использования территории (далее – ЗОУИТ), утвержденные в установленном порядке (сведения о которых содержатся в Едином государственном реестре недвижимости – (далее – ЕГРН).

В отношении территории проектирования в границах населенного пункта, а также сооружений, проектируемых на данной территории, не предусмотрено установление новых ЗОУИТ, а также подлежащих изменению в связи с размещением линейных объектов, в том числе при их реконструкции.

ЗОУИТ отображены в графической части материалов по обоснованию проекта планировки территории (схема границ зон с особыми условиями использования территории) в соответствии со сведениями содержащимися в ЕГРН.

Согласно схеме ЗОУИТ, отображенной в графической части материалов по обоснованию проекта планировки территории, территория проектирования попадает в границы охранной зоны объекта электросетевого хозяйства «ВЛ-10 кВ, Ф-171 ПС «Южная», границы охранной зоны объекта электросетевого хозяйства «ВЛ 10 кВ Ф171 от опоры № 24/1 до ТП 18 п. Демино; ВЛ 10 кВ Ф171 от опоры № 16/1 до ТП-47 п. Демино; ВЛ 10 кВ Ф171 от опоры 9 до КТП-46 п. Демино», границы охранной зоны объекта электросетевого хозяйства «ВЛ 10 кВ Ф259 от ТП-47 до ВЛ между ТП-2 и КРУН 2, п. Демино; ВЛ 10 кВ Ф259 от ТП-2 до КРУН 2, п. Демино», границы охранной зоны объекта электросетевого хозяйства «ВЛИ 0,4 кВ на ж/б опорах».

Размещение проектируемой дороги не противоречит ограничениям, установленным в указанных охранных зонах. Правовой режим использования земель, в связи с размещением проектируемой дороги, соблюден.

На территории проектирования в границах проекта межевания территории объекты культурного наследия отсутствуют.

9. Сведения о разрешенном использовании образуемого земельного участка.

Проектом межевания территории разрешенное использование образуемого земельного участка установлено в соответствии с Правилами с учетом классификатора видов разрешенного использования земельных участков, утвержденного приказом Федеральной службы государственной регистрации, кадастра и картографии от 10 ноября 2020 г. № П/0412 «Об утверждении классификатора видов разрешенного использования земельных участков».

Приложение 1

к документации по планировке территории (проекту планировки территории и проекту межевания территории) в границах улиц 60 лет Победы, Армейской, Стартовой, Крестовой города Ставрополя

ОСНОВНЫЕ ТЕХНИКО-ЭКОНОМИЧЕСКИЕ ПОКАЗАТЕЛИ документации по планировке территории (проекта планировки территории и проекта межевания территории) в границах улиц 60 лет Победы, Армейской, Стартовой, Крестовой города Ставрополя

№ п/п	Наименование	Единицы измерения	Значение
1.	Площадь проектируемой дороги	га	10
2.	Протяженность проектируемой дороги	м	3975 (+306)
3.	Количество полос движения транспорта	шт.	2
4.	Ширина полосы движения транспорта	м	3,0-3,5
5.	Ширина проезжей части и обочин проектируемой дороги	м	26,5-11,5
6.	Ширина тротуаров	м	2-3

Приложение 2

к документации по планировке территории (проекту планировки территории и проекту межевания территории) в границах улиц 60 лет Победы, Армейской, Стартовой, Крестовой города Ставрополя

ПЕРЕЧЕНЬ И СВЕДЕНИЯ о площади образуемого земельного участка из земель, находящихся в государственной или муниципальной собственности, который будет отнесен к территориям общего пользования

№ п/п	Номер исходного кадастрового квартала	Условный номер образуемого земельного участка	Площадь образуемого земельного участка, кв. м	Вид разрешенного использования образуемого земельного участка, код (числовое обозначение) вида разрешенного использования образуемого земельного участка
1.	26:12:000000	26:12: 000000:ЗУ1	96291	улично-дорожная сеть (12.0.1)

Приложение 3

к документации по планировке территории (проекту планировки территории и проекту межевания территории) в границах улиц 60 лет Победы, Армейской, Стартовой, Крестовой города Ставрополя

ПЕРЕЧЕНЬ И СВЕДЕНИЯ о площади изменяемых земельных участков

№ п/п	Кадастровый номер земельного участка	Площадь земельного участка, кв. м	Категория земель	Вид разрешенного использования исходного земельного участка
1.	26:11:081401:202	1500	земли населенных пунктов	для ИЖС и ведения личного подсобного хозяйства
2.	26:11:081401:225	1500	земли населенных пунктов	для строительства индивидуального жилого дома и хозяйственных построек
3.	26:11:081401:2152	750	земли населенных пунктов	для строительства индивидуального жилого дома и хозяйственных построек
4.	26:11:081401:1978	1000	земли населенных пунктов	для ИЖС
5.	26:11:081401:196	1500	земли населенных пунктов	для ведения личного подсобного хозяйства и ИЖС
6.	26:11:081401:1558	1492	земли населенных пунктов	для строительства индивидуального жилого дома
7.	26:11:081401: 2151	750	земли населенных пунктов	для строительства индивидуального жилого дома и хозяйственных построек
8.	26:11:081401:1949	1000	земли населенных пунктов	для ведения личного подсобного хозяйства и ИЖС

Приложение 4

к документации по планировке территории (проекту планировки территории и проекту межевания территории) в границах улиц 60 лет Победы, Армейской, Стартовой, Крестовой города Ставрополя

ПЕРЕЧЕНЬ координат характерных точек границ образуемого земельного участка

Обозначение характерных точек границ	Координаты, м	
	X	Y
1	2	3
	26:12:012001:ЗУ1	
1	1323248,47	471610,99
2	1323221,68	471639,24
3	1323206,02	471654,88
4	1323191,7	471668,74
5	1323177,57	471682,96
6	1323163,56	471697,25
7	1323149,41	471711,38
8	1323135,25	471725,51
9	1323121,1	471739,64
10	1323106,95	471753,77
11	1323092,59	471767,76
12	1323078,48	471781,74
13	1323064,49	471796,16
14	1323065,97	471797,58
15	1323051,64	471811,53
16	1323038,06	471825,15
17	1323023,61	471839,03
18	1323006,53	471856,48
19	1323005,12	471855,27
20	1322991,31	471869,19
21	1322977,16	471883,32
22	1322963	471897,45
23	1322948,86	471911,58
24	1322934,71	471925,72
25	1322920,54	471939,84
26	1322899,48	471960,83
27	1322885,12	471948,34
28	1322897,58	471935,92
29	1322911,74	471921,78
30	1322925,89	471907,65
31	1322940,04	471893,54

1	2	3
32	1322954,2	471879,4
33	1322968,35	471865,27
34	1322982,5	471851,14
35	1323013,36	471823,34
36	1323048,31	471787,59
37	1323062,61	471771,18
38	1323097,99	471736,01
39	1323115,81	471718
40	1323153,26	471681,03
41	1323167,58	471666,54
42	1323208,36	471625,7
43	1323194,03	471611,76
44	1323179,69	471597,81
45	1323165,05	471583,56
46	1323151,07	471569,18
47	1323136,64	471555,19
48	1323116,74	471535,2
49	1323112,94	471534,32
50	1323098,28	471520,4
51	1323093,29	471515,58
52	1323078,09	471501,38
53	1323055,83	471477,85
54	1323040,99	471462,7
55	1323026,83	471448,69
56	1323012,43	471435,14
57	1322974,74	471472,72
58	1322989,11	471486,61
59	1323003,49	471500,51
60	1322993,39	471511,31
61	1322985,09	471502,77
62	1322961,48	471480,25
63	1322938,02	471480,46
64	1322960,51	471465,03
65	1322976,55	471449,05
66	1323001,36	471424,33
67	1322986,98	471410,39
68	1322972,64	471396,45
69	1322958,31	471382,5
70	1322943,98	471368,56
71	1322929,64	471354,61
72	1322915,29	471340,67
73	1322900,95	471326,73
74	1322886,63	471312,78
75	1322881,62	471307,9
76	1322845,79	471273,02
77	1322783,45	471216,94

1	2	3
78	1322732,65	471166,89
79	1322664,51	471098,7
80	1322599,56	471032,84
81	1322583,97	471021,93
82	1322596,69	471009,12
83	1322607,08	470992,92
84	1322761,95	471148,61
85	1322836,58	471221,13
86	1322884,98	471169,98
87	1322885,61	471170,48
88	1322927,96	471126,9
89	1322910,18	471109,86
90	1322892,34	471092,74
91	1322874,74	471075,52
92	1322857,26	471058,15
93	1322839,19	471041,69
94	1322821,35	471024,73
95	1322810,74	471014,62
96	1322803,43	471007,62
97	1322785,67	470990,69
98	1322767,76	470973,79
99	1322749,85	470956,82
100	1322695,2	470905,32
101	1322709,56	470890,88
102	1322763,77	470942,56
103	1322781,04	470959,44
104	1322798,89	470976,89
105	1322816,47	470994,07
106	1322852,13	471029,54
107	1322870,2	471046,61
108	1322887,99	471063,42
109	1322905,86	471080,29
110	1322922,62	471096,29
111	1322941,17	471114,1
112	1322941,99	471113,24
113	1322984,23	471069,13
114	1322987,99	471064,9
115	1323009,49	471043,2
116	1323030,94	471021,56
117	1323013,01	471004,7
118	1322993,93	470987,24
119	1322976,69	470970,51
120	1322958,85	470953,48
121	1322940,65	470936,12
122	1322941,43	470935,3
123	1322927,19	470922,72

1	2	3
124	1322923,12	470919,13
125	1322905,36	470902,11
126	1322888,23	470884,32
127	1322889,12	470883,39
128	1322871,58	470866,19
129	1322872,75	470864,72
130	1322853,14	470846,7
131	1322807,76	470803,25
132	1322802,78	470798,45
133	1322826,56	470774,35
134	1322917,87	470862,68
135	1322951,75	470895,45
136	1323020,37	470961,82
137	1323122,6	471060,69
138	1323142,27	471079,72
139	1323248,88	471182,82
140	1323364,17	471294,33
141	1323377,31	471307,04
142	1323480,96	471407,3
143	1323451,9	471429,56
144	1323433,92	471412,56
145	1323437,08	471408,86
146	1323419,88	471391,68
147	1323402,2	471375
148	1323384,96	471357,99
149	1323366,52	471341,56
150	1323348,76	471324,54
151	1323331,88	471308,45
152	1323313,79	471292,42
153	1323295,89	471275,4
154	1323278,25	471258,34
155	1323260,63	471241,29
156	1323218,38	471284,76
157	1323213,48	471290,25
158	1323170,61	471334,01
159	1323187,49	471350,23
160	1323206,21	471368,26
161	1323223,19	471385,78
162	1323240,19	471403,3
163	1323257,17	471420,82
164	1323274,97	471437,08
165	1323292,87	471453,8
166	1323310,56	471471,11
167	1323328,04	471488,21
168	1323345,8	471503,72
169	1323363,65	471520,94

1	2	3
170	1323347,65	471536,02
171	1323333,83	471522,13
172	1323334,45	471521,48
173	1323280,01	471468,04
174	1323262,54	471451,04
175	1323246,68	471435,33
176	1323229,02	471418,14
177	1323211,6	471400,77
178	1323194,04	471383,55
179	1323194,44	471383,1
180	1323177,59	471367,35
181	1323177,43	471367,47
182	1323159,5	471349,9
183	1323154,64	471354,47
184	1323137,82	471371,09
185	1323127,41	471381,17
186	1323116,35	471392,04
187	1323112,26	471395,71
188	1323068,37	471438,07
189	1323085,93	471455,3
190	1323103,99	471472,29
191	1323121,98	471489,97
192	1323120,97	471491
193	1323138,26	471507,38
194	1323138,89	471506,72
195	1323156,63	471523,72
196	1323173,8	471541,57
197	1323191,28	471559,22
198	1323209,36	471576,21
199	1323229,2	471592,47
200	1323246,85	471609,61
1	1323248,47	471610,99
201	1322851,95	471219,84
202	1322846,78	471225,19
203	1322865,11	471243,29
204	1322882,66	471260,26
205	1322900,34	471277,43
206	1322917,88	471294,25
207	1322936,15	471310,78
208	1322953,52	471327,95
209	1322971,3	471344,94
210	1322988,61	471362,21
211	1323006,39	471379,53
212	1323024,03	471396,52
213	1323042,68	471413,19

1	2	3
214	1323060,7	471429,57
215	1323103,07	471387,18
216	1323106,52	471384,09
217	1323149,55	471339,9
218	1323131,69	471322,72
219	1323113,95	471305,64
220	1323077,9	471271,73
221	1323060,09	471254,87
222	1323042,25	471237,75
223	1323024,55	471220,76
224	1323007,7	471205,08
225	1322998,82	471196,59
226	1322990	471188
227	1322971,74	471170,21
228	1322953,48	471152,59
229	1322935,34	471134,87
230	1322893,55	471179,33
231	1322890,07	471182,23
201	1322851,95	471219,84
232	1322949,86	471120,6
233	1322949,96	471120,7
234	1322967,3	471138,13
235	1322985,24	471155,23
236	1323002,81	471171,97
237	1323020,24	471189,38
238	1323038,98	471208,1
239	1323040,26	471206,92
240	1323057,95	471223,62
241	1323056,94	471224,7
242	1323065,69	471233,12
243	1323074,44	471241,54
244	1323092,92	471257,79
245	1323108,46	471274,32
246	1323126,46	471292,37
247	1323143,93	471309,63
248	1323161,26	471326,5
249	1323161,59	471326,24
250	1323203,55	471281,4
251	1323209,9	471276,79
252	1323252,48	471233,58
253	1323234,94	471216,69
254	1323217,21	471199,62
255	1323200,33	471181,63
256	1323181,93	471164,15
257	1323164,07	471146,81

1	2	3
258	1323146,43	471129,8
259	1323128,4	471113,08
260	1323110,22	471096,52
261	1323092,29	471079,67
262	1323074,42	471062,45
263	1323056,75	471045,66
264	1323038,56	471028,5
265	1322997,06	471071,47
266	1322992,43	471076,91
232	1322949,86	471120,6

Приложение 5

к документации по планировке территории (проекту планировки территории и проекту межевания территории) в границах улиц 60 лет Победы, Армейской, Стартовой, Крестовой города Ставрополя

ПЕРЕЧЕНЬ координат характерных точек границ изменяемых земельных участков

Обозначение характерных точек границ	Координаты, м	
	X	Y
1	2	3
26:11:081401:1978		
1	1323085,5	471690,67
2	1323122,71	471724,22
3	1323136,71	471709,92
4	1323099,63	471676,51
1	1323085,5	471690,67
26:11:081401:1949		
1	1323343,4	471511,99
2	1323325,5	471495,1
3	1323283,65	471539,44
4	1323301,55	471556,34
1	1323343,4	471511,99
26:11:081401:202		
1	1323244,08	471511,94
2	1323295,57	471457,35
3	1323310,68	471472
4	1323256,74	471526,38
1	1323244,08	471511,94
26:11:081401:225		
1	1323343,4	471511,99
2	1323325,5	471495,1
3	1323283,65	471539,44
4	1323301,55	471556,34
1	1323343,4	471511,99
26:11:081401:1558		
1	1323126,46	471292,37
2	1323168,07	471247,68
3	1323151,86	471232,23
4	1323108,46	471274,32
5	1323106,42	471276,47
1	1323126,46	471292,37
26:11:081401:2152		

1	2	3
1	1323107,47	471171,04
2	1323149,35	471126,7
3	1323140,42	471118,26
4	1323098,52	471162,6
1	1323107,47	471171,04
26:11:081401:2151		
1	1323089,59	471154,17
2	1323131,49	471109,81
3	1323140,42	471118,26
4	1323098,52	471162,6
1	1323089,59	471154,17
26:11:081401:196		
1	1322755,35	470947,09
2	1322793,62	470906,5
3	1322813,96	470924,52
4	1322775,94	470964,86
1	1322755,35	470947,09

Приложение 6

к документации по планировке территории (проекту планировки территории и проекту межевания территории) в границах улиц 60 лет Победы, Армейской, Стартовой, Крестовой города Ставрополя

ПЕРЕЧЕНЬ

координат характерных точек границ территории, применительно к которой подготовлен проект межевания территории

Обозначение характерных точек красных линий	Координаты, м	
	X	Y
1	2	3
1	1323149,44	471339,8
2	1323131,69	471322,72
3	1323113,95	471305,64
4	1323077,9	471271,73
5	1323059,99	471254,87
6	1323042,19	471237,82
7	1323024,48	471220,84
8	1323007,7	471205,08
9	1322998,78	471196,62
10	1322989,85	471188,15
11	1322971,71	471170,24
12	1322953,48	471152,59
13	1322935,34	471134,87
14	1322893,55	471179,33
15	1322890,07	471182,23
16	1322847,66	471224,67
17	1322865,53	471242,13
18	1322865,09	471242,74
19	1322882,91	471260,13
20	1322917,88	471294,25
21	1322936,15	471310,78
22	1322953,52	471327,95
23	1322971,3	471344,94
24	1322989,1	471361,92
25	1323006,64	471379,07
26	1323006,6	471379,33
27	1323024,03	471396,52
28	1323024,46	471396,07
29	1323042,76	471413,11
30	1323042,97	471412,89
31	1323060,74	471429,52
32	1323103,07	471387,18
33	1323106,52	471384,09
1	1323149,44	471339,8

1	2	3
34	1323252,48	471233,58
35	1323209,9	471276,79
36	1323203,55	471281,4
37	1323161,26	471326,5
38	1323143,93	471309,63
39	1323126,46	471292,37
40	1323108,46	471274,32
41	1323092,92	471257,79
42	1323074,44	471241,54
43	1323065,69	471233,12
44	1323056,94	471224,7
45	1323057,95	471223,62
46	1323040,06	471206,74
47	1323039,2	471207,58
48	1323020,49	471189,37
49	1323020,42	471189,25
50	1323002,96	471171,82
51	1322985,49	471154,97
52	1322967,99	471137,85
53	1322967,62	471137,83
54	1322949,96	471120,7
55	1322992,43	471076,91
56	1322997,06	471071,47
57	1323038,56	471028,5
58	1323056,75	471045,66
59	1323074,42	471062,45
60	1323092,29	471079,67
61	1323110,17	471096,57
62	1323110,22	471096,52
63	1323128,4	471113,08
64	1323164,07	471146,81
65	1323181,93	471164,15
66	1323200,33	471181,63
67	1323217,21	471199,62
68	1323234,94	471216,69
34	1323252,48	471233,58
69	1323480,96	471407,3
70	1323451,9	471429,56
71	1323433,92	471412,56
72	1323416,22	471395,35
73	1323416,81	471394,71
74	1323399,31	471377,79
75	1323384,96	471357,99
76	1323366,52	471341,56
77	1323348,76	471324,54
78	1323331,88	471308,45
79	1323329,59	471311,33
80	1323312,35	471293,82
81	1323295,03	471276,22
82	1323295,89	471275,4
83	1323278,25	471258,34

1	2	3
84	1323277,87	471258,8
85	1323260,63	471241,29
86	1323218,38	471284,76
87	1323213,48	471290,25
88	1323170,95	471333,94
89	1323188,57	471351,11
90	1323206,21	471368,26
91	1323223,19	471385,78
92	1323240,19	471403,3
93	1323257,17	471420,82
94	1323275,25	471436,79
95	1323274,97	471437,08
96	1323293,08	471453,8
97	1323310,78	471470,89
98	1323328,51	471487,92
99	1323346,26	471503,62
100	1323364	471520,74
101	1323347,65	471536,02
102	1323333,83	471522,13
103	1323316,46	471504,68
104	1323297,34	471485,45
105	1323280,01	471468,04
106	1323262,54	471451,04
107	1323246,39	471435,63
108	1323229,02	471418,14
109	1323211,53	471400,85
110	1323211,6	471400,77
111	1323194,04	471383,55
112	1323194,44	471383,1
113	1323177,59	471367,35
114	1323177,33	471367,54
115	1323159,49	471349,92
116	1323137,82	471371,09
117	1323116,35	471392,04
118	1323112,26	471395,71
119	1323068,37	471438,07
120	1323085,93	471455,3
121	1323086,16	471455,37
122	1323103,99	471472,29
123	1323122,13	471489,82
124	1323120,97	471491
125	1323138,26	471507,38
126	1323138,89	471506,72
127	1323157,06	471523,28
128	1323156,63	471523,72
129	1323173,8	471541,57
130	1323174,15	471541,22
131	1323192,24	471558,25
132	1323191,28	471559,22
133	1323209,36	471576,21
134	1323229,2	471592,47
135	1323246,85	471609,61

1	2	3
136	1323248,47	471610,99
137	1323221,68	471639,24
138	1323206,02	471654,88
139	1323191,87	471669,01
140	1323177,73	471683,1
141	1323163,56	471697,25
142	1323149,41	471711,38
143	1323135,25	471725,51
144	1323121,1	471739,64
145	1323106,95	471753,77
146	1323092,79	471767,9
147	1323078,64	471782,02
148	1323064,49	471796,16
149	1323065,97	471797,58
150	1323051,64	471811,53
151	1323038,06	471825,15
152	1323023,93	471839,43
153	1323023,93	471839,45
154	1323006,82	471856,73
155	1323005,12	471855,27
156	1322991,31	471869,19
157	1322977,16	471883,32
158	1322963,01	471897,46
159	1322948,86	471911,58
160	1322934,69	471925,72
161	1322920,54	471939,84
162	1322899,48	471960,83
163	1322885,12	471948,34
164	1322897,58	471935,92
165	1322911,74	471921,78
166	1322925,89	471907,65
167	1322940,04	471893,54
168	1322954,2	471879,4
169	1322968,35	471865,27
170	1322982,5	471851,14
171	1323013,36	471823,34
172	1323048,31	471787,59
173	1323062,61	471771,18
174	1323097,99	471736,01
175	1323115,81	471718
176	1323153,35	471680,6
177	1323167,5	471666,47
178	1323208,36	471625,7
179	1323194,03	471611,76
180	1323179,69	471597,81
181	1323165,05	471583,56
182	1323151,07	471569,18
183	1323136,64	471555,19
184	1323116,74	471535,2
185	1323112,94	471534,32
186	1323098,28	471520,4
187	1323093,29	471515,58

1	2	3
188	1323083,71	471507,32
189	1323055,83	471477,85
190	1323041,1	471463,03
191	1323026,76	471449,08
192	1323012,43	471435,14
193	1322974,74	471472,72
194	1322989,11	471486,61
195	1323003,49	471500,51
196	1322993,39	471511,31
197	1322985,09	471502,77
198	1322961,48	471480,25
199	1322938,02	471480,46
200	1322960,51	471465,03
201	1322976,55	471449,05
202	1323001,36	471424,33
203	1322986,98	471410,39
204	1322972,64	471396,45
205	1322958,31	471382,5
206	1322943,98	471368,56
207	1322929,64	471354,61
208	1322900,95	471326,73
209	1322886,63	471312,78
210	1322881,62	471307,9
211	1322845,79	471273,02
212	1322783,45	471216,94
213	1322727,66	471162,43
214	1322664,51	471098,7
215	1322599,56	471032,84
216	1322583,97	471021,93
217	1322596,69	471009,12
218	1322609,35	470989,37
219	1322610,94	470991,9
220	1322822,14	471199,74
221	1322868,33	471153,61
222	1322910,18	471109,86
223	1322892,34	471092,74
224	1322874,54	471075,71
225	1322857,26	471058,15
226	1322839,18	471041,8
227	1322839,15	471041,73
228	1322821,32	471024,78
229	1322803,42	471007,64
230	1322785,67	470990,69
231	1322767,76	470973,79
232	1322749,85	470956,89
233	1322695,2	470905,32
234	1322709,56	470890,88
235	1322763,27	470942,27
236	1322781,13	470959,35
237	1322781,58	470959,78
238	1322798,93	470976,85
239	1322816,81	470993,73

1	2	3
240	1322834,62	471011,54
241	1322852,6	471029,44
242	1322870,5	471046,33
243	1322888,48	471063,03
244	1322888,1	471063,3
245	1322906,01	471080,2
246	1322923,12	471096,15
247	1322923,09	471096,29
248	1322941,99	471113,24
249	1322983,93	471069,13
250	1322987,99	471064,9
251	1323009,49	471043,2
252	1323030,94	471021,56
253	1323013,01	471004,7
254	1322993,93	470987,24
255	1322976,68	470970,52
256	1322958,82	470953,54
257	1322940,04	470936,76
258	1322941,43	470935,3
259	1322927,19	470922,72
260	1322923,12	470919,13
261	1322905,36	470902,11
262	1322888,23	470884,32
263	1322889,12	470883,39
264	1322871,49	470866,1
265	1322872,34	470865,18
266	1322854,45	470848,3
267	1322802,78	470798,45
268	1322826,55	470774,36
269	1323122,6	471060,69
270	1323377,31	471307,04
69	1323480,96	471407,3

Приложение 7

к документации по планировке территории (проекту планировки территории и проекту межевания территории) в границах улиц 60 лет Победы, Армейской, Стартовой, Крестовой города Ставрополя

ПЕРЕЧЕНЬ координат характерных точек устанавливаемых красных линий

Обозначение характерных точек красных линий	Координаты, м	
	X	Y
1	2	3
1	1322574,05	471043,97
2	1322579,73	471038,36
3	1322586,75	471045,48
4	1322599,56	471032,84
5	1322664,51	471098,7
6	1322732,65	471166,89
7	1322783,45	471216,94
8	1322845,79	471273,02
9	1322881,62	471307,9
10	1322886,63	471312,78
11	1322900,95	471326,73
12	1322915,29	471340,67
13	1322929,64	471354,61
14	1322943,98	471368,56
15	1322958,31	471382,5
16	1322972,64	471396,45
17	1322986,98	471410,39
18	1323001,36	471424,33
19	1322976,55	471449,05
20	1322960,51	471465,03
21	1322942,21	471464,57
22	1322933,74	471476,45
23	1322938,02	471480,46
24	1322961,48	471480,25
25	1322985,09	471502,77
26	1322978,95	471508,9
27	1322987,35	471517,77
28	1323003,49	471500,51
29	1322989,11	471486,61
30	1322974,74	471472,72
31	1323012,43	471435,14
32	1323026,83	471448,69
33	1323040,99	471462,7
34	1323055,83	471477,85
35	1323078,09	471501,38
36	1323093,29	471515,58

1	2	3
37	1323098,28	471520,4
38	1323112,94	471534,32
39	1323116,74	471535,2
40	1323136,64	471555,19
41	1323151,07	471569,18
42	1323165,05	471583,56
43	1323179,69	471597,81
44	1323194,03	471611,76
45	1323208,36	471625,7
46	1323167,58	471666,54
47	1323153,26	471681,03
48	1323115,81	471718
49	1323097,99	471736,01
50	1323062,61	471771,18
51	1323048,25	471757,27
52	1323034,02	471773,6
53	1323048,31	471787,59
54	1323013,36	471823,34
55	1322982,5	471851,14
56	1322968,35	471865,27
57	1322954,2	471879,4
58	1322940,04	471893,54
59	1322925,89	471907,65
60	1322911,74	471921,78
61	1322897,58	471935,92
62	1322885,12	471948,34
63	1322866,13	471931,8
64	1322918,39	471977,31
65	1322899,48	471960,83
66	1322920,54	471939,84
67	1322934,71	471925,72
68	1322948,86	471911,58
69	1322963	471897,45
70	1322977,16	471883,32
71	1322991,31	471869,19
72	1323005,12	471855,27
73	1323006,53	471856,48
74	1323023,61	471839,03
75	1323038,06	471825,15
76	1323051,64	471811,53
77	1323065,97	471797,58
78	1323064,49	471796,16
79	1323078,48	471781,74
80	1323092,59	471767,76
81	1323106,95	471753,77
82	1323121,1	471739,64
83	1323135,25	471725,51
84	1323149,41	471711,38
85	1323163,56	471697,25
86	1323177,57	471682,96

1	2	3
87	1323191,7	471668,74
88	1323206,02	471654,88
89	1323221,68	471639,24
90	1323246,22	471664,18
91	1322606,36	470992,2
92	1322761,95	471148,61
93	1322836,58	471221,13
94	1322884,98	471169,98
95	1322885,61	471170,48
96	1322927,96	471126,9
97	1322910,18	471109,86
98	1322892,34	471092,74
99	1322874,74	471075,52
100	1322857,26	471058,15
101	1322839,19	471041,69
102	1322821,35	471024,73
103	1322810,74	471014,62
104	1322803,43	471007,62
105	1322785,67	470990,69
106	1322767,76	470973,79
107	1322749,85	470956,82
108	1322695,2	470905,32
109	1322671,83	470928,83
110	1322627,23	470972,05
111	1322608,74	470988,93
112	1322609,35	470989,37
91	1322606,36	470992,2
113	1322851,95	471219,84
114	1322846,78	471225,19
115	1322865,11	471243,29
116	1322882,66	471260,26
117	1322900,34	471277,43
118	1322917,88	471294,25
119	1322936,15	471310,78
120	1322953,52	471327,95
121	1322971,3	471344,94
122	1322988,61	471362,21
123	1323006,39	471379,53
124	1323024,03	471396,52
125	1323042,68	471413,19
126	1323060,7	471429,57
127	1323103,07	471387,18
128	1323106,52	471384,09
129	1323149,55	471339,9
130	1323131,69	471322,72
131	1323113,95	471305,64
132	1323077,9	471271,73
133	1323060,09	471254,87
134	1323042,25	471237,75
135	1323024,55	471220,76
136	1323007,7	471205,08

1	2	3
137	1322998,82	471196,59
138	1322990	471188
139	1322971,74	471170,21
140	1322953,48	471152,59
141	1322935,34	471134,87
142	1322893,55	471179,33
143	1322890,07	471182,23
113	1322851,95	471219,84
144	1323068,37	471438,07
145	1323085,93	471455,3
146	1323103,99	471472,29
147	1323121,98	471489,97
148	1323120,97	471491
149	1323138,26	471507,38
150	1323138,89	471506,72
151	1323156,63	471523,72
152	1323173,8	471541,57
153	1323191,28	471559,22
154	1323209,36	471576,21
155	1323229,2	471592,47
156	1323246,85	471609,61
157	1323248,47	471610,99
158	1323301,55	471556,34
159	1323334,45	471521,48
160	1323280,01	471468,04
161	1323262,54	471451,04
162	1323246,57	471435,4
163	1323229,02	471418,14
164	1323211,6	471400,77
165	1323194,04	471383,55
166	1323194,44	471383,1
167	1323177,59	471367,35
168	1323177,43	471367,47
169	1323159,5	471349,9
170	1323154,64	471354,47
171	1323137,82	471371,09
172	1323127,41	471381,17
173	1323116,35	471392,04
174	1323112,26	471395,71
144	1323068,37	471438,07
175	1322709,56	470890,88
176	1322763,77	470942,56
177	1322781,04	470959,44
178	1322798,89	470976,89
179	1322816,47	470994,07
180	1322852,13	471029,54
181	1322870,2	471046,61
182	1322887,99	471063,42
183	1322905,86	471080,29
184	1322922,62	471096,29
185	1322941,17	471114,1

1	2	3
186	1322941,99	471113,24
187	1322984,23	471069,13
188	1322987,99	471064,9
189	1323009,49	471043,2
190	1323030,94	471021,56
191	1323013,01	471004,7
192	1322993,93	470987,24
193	1322976,69	470970,51
194	1322958,85	470953,48
195	1322940,65	470936,12
196	1322941,43	470935,3
197	1322927,19	470922,72
198	1322923,12	470919,13
199	1322905,36	470902,11
200	1322888,23	470884,32
201	1322889,12	470883,39
202	1322871,58	470866,19
203	1322872,75	470864,72
204	1322853,14	470846,7
205	1322807,76	470803,25
206	1322802,78	470798,45
207	1322777,6	470823,97
208	1322779,61	470825,89
209	1322777,19	470828,63
210	1322775,18	470826,7
211	1322772,93	470829,46
212	1322769,3	470831,42
213	1322766,18	470832,7
214	1322733,96	470865,82
215	1322729,62	470865,85
216	1322726,98	470867,55
217	1322719,29	470874,9
218	1322722,94	470878,74
219	1322720,52	470881,51
220	1322719,68	470880,69
175	1322709,56	470890,88
221	1322949,86	471120,6
222	1322949,96	471120,7
223	1322967,3	471138,13
224	1322985,24	471155,23
225	1323002,81	471171,97
226	1323020,24	471189,38
227	1323038,98	471208,1
228	1323040,26	471206,92
229	1323057,95	471223,62
230	1323056,94	471224,7
231	1323065,69	471233,12
232	1323074,44	471241,54
233	1323092,92	471257,79
234	1323108,46	471274,32
235	1323126,46	471292,37
236	1323143,93	471309,63

1	2	3
237	1323161,26	471326,5
238	1323161,59	471326,24
239	1323203,55	471281,4
240	1323209,9	471276,79
241	1323252,48	471233,58
242	1323234,94	471216,69
243	1323217,21	471199,62
244	1323200,33	471181,63
245	1323181,93	471164,15
246	1323164,07	471146,81
247	1323146,43	471129,8
248	1323128,4	471113,08
249	1323110,22	471096,52
250	1323092,29	471079,67
251	1323074,42	471062,45
252	1323056,75	471045,66
253	1323038,56	471028,5
254	1322997,06	471071,47
255	1322992,43	471076,91
221	1322949,86	471120,6
256	1323170,61	471334
257	1323187,48	471350,24
258	1323206,21	471368,26
259	1323223,19	471385,78
260	1323240,19	471403,3
261	1323257,17	471420,82
262	1323274,97	471437,08
263	1323292,87	471453,8
264	1323310,56	471471,11
265	1323328,04	471488,21
266	1323345,8	471503,72
267	1323363,65	471520,94
268	1323364	471520,74
269	1323405,96	471476,35
270	1323409,75	471473,22
271	1323451,9	471429,56
272	1323433,92	471412,56
273	1323437,08	471408,86
274	1323419,88	471391,68
275	1323402,2	471375
276	1323384,96	471357,99
277	1323366,52	471341,56
278	1323348,76	471324,54
279	1323331,88	471308,45
280	1323313,79	471292,42
281	1323295,89	471275,4
282	1323278,25	471258,34
283	1323260,63	471241,29
284	1323218,38	471284,76
285	1323213,48	471290,25
256	1323170,61	471334

1	2	3
286	1322835,4	470765,38
287	1322826,55	470774,36
288	1322917,87	470862,68
289	1322951,75	470895,45
290	1323020,37	470961,82
291	1323122,6	471060,69
292	1323134,61	471048,81
293	1323168,64	471083,05
294	1323189,91	471061,9
295	1323200,49	471072,54
296	1323179,21	471093,69
297	1323247,59	471162,49
298	1323268,87	471141,35
299	1323279,44	471151,98
300	1323258,16	471173,13
301	1323326,54	471241,93
302	1323347,82	471220,78
303	1323358,39	471231,42
304	1323337,11	471252,57
305	1323371,3	471286,97
306	1323389,75	471268,65
307	1323402,77	471281,75
308	1323384,31	471300,09
309	1323377,31	471307,04
310	1323480,96	471407,3
311	1323496,8	471393,33

Приложение 8

к документации по планировке территории (проекту планировки территории и проекту межевания территории) в границах улиц 60 лет Победы, Армейской, Стартовой, Крестовой города Ставрополя

ПЕРЕЧЕНЬ координат характерных точек границ зоны планируемого размещения проектируемой дороги

Обозначение характерных точек границы	Координаты, м	
	X	Y
1	2	3
1	1323149,55	471339,9
2	1323131,69	471322,72
3	1323113,95	471305,64
4	1323077,9	471271,73
5	1323060,09	471254,87
6	1323042,25	471237,75
7	1323024,55	471220,76
8	1323007,7	471205,08
9	1322998,82	471196,59
10	1322990	471188
11	1322971,74	471170,21
12	1322953,48	471152,59
13	1322935,34	471134,87
14	1322893,55	471179,33
15	1322890,07	471182,23
16	1322851,95	471219,84
17	1322846,78	471225,19
18	1322865,11	471243,29
19	1322882,66	471260,26
20	1322900,34	471277,43
21	1322917,88	471294,25
22	1322936,15	471310,78
23	1322953,52	471327,95
24	1322971,3	471344,94
25	1322988,61	471362,21
26	1323006,39	471379,53
27	1323024,03	471396,52
28	1323042,68	471413,19
29	1323060,7	471429,57
30	1323103,07	471387,18
31	1323106,52	471384,09
1	1323149,55	471339,9

1	2	3
32	1323252,48	471233,58
33	1323234,94	471216,69
34	1323217,21	471199,62
35	1323200,33	471181,63
36	1323181,93	471164,15
37	1323164,07	471146,81
38	1323146,43	471129,8
39	1323128,4	471113,08
40	1323110,22	471096,52
41	1323092,29	471079,67
42	1323074,42	471062,45
43	1323056,75	471045,66
44	1323038,56	471028,5
45	1322997,06	471071,47
46	1322992,43	471076,91
47	1322949,86	471120,6
48	1322949,96	471120,7
49	1322967,3	471138,13
50	1322985,24	471155,23
51	1323002,81	471171,97
52	1323020,24	471189,38
53	1323038,98	471208,1
54	1323040,26	471206,92
55	1323057,95	471223,62
56	1323056,94	471224,7
57	1323065,69	471233,12
58	1323074,44	471241,54
59	1323092,92	471257,79
60	1323108,46	471274,32
61	1323126,46	471292,37
62	1323143,93	471309,63
63	1323161,26	471326,5
64	1323161,59	471326,24
65	1323203,55	471281,4
66	1323209,9	471276,79
32	1323252,48	471233,58
67	1323480,96	471407,3
68	1323451,9	471429,56
69	1323433,92	471412,56
70	1323437,08	471408,86
71	1323419,88	471391,68
72	1323402,2	471375
73	1323384,96	471357,99
74	1323366,52	471341,56

1	2	3
75	1323348,76	471324,54
76	1323331,88	471308,45
77	1323313,79	471292,42
78	1323295,89	471275,4
79	1323278,25	471258,34
80	1323260,63	471241,29
81	1323218,38	471284,76
82	1323213,48	471290,25
83	1323170,61	471334,01
84	1323187,49	471350,23
85	1323206,21	471368,26
86	1323223,19	471385,78
87	1323240,19	471403,3
88	1323257,17	471420,82
89	1323274,97	471437,08
90	1323292,87	471453,8
91	1323310,56	471471,11
92	1323328,04	471488,21
93	1323345,8	471503,72
94	1323363,65	471520,94
95	1323347,65	471536,02
96	1323333,83	471522,13
97	1323334,45	471521,48
98	1323280,01	471468,04
99	1323262,54	471451,04
100	1323246,57	471435,4
101	1323229,02	471418,14
102	1323211,6	471400,77
103	1323194,04	471383,55
104	1323194,44	471383,1
105	1323177,59	471367,35
106	1323177,43	471367,47
107	1323159,5	471349,9
108	1323154,64	471354,47
109	1323137,82	471371,09
110	1323127,41	471381,17
111	1323116,35	471392,04
112	1323112,26	471395,71
113	1323068,37	471438,07
114	1323085,93	471455,3
115	1323103,99	471472,29
116	1323121,98	471489,97
117	1323120,97	471491
118	1323138,26	471507,38
119	1323138,89	471506,72
120	1323156,63	471523,72

1	2	3
121	1323173,8	471541,57
122	1323191,28	471559,22
123	1323209,36	471576,21
124	1323229,2	471592,47
125	1323246,85	471609,61
126	1323248,47	471610,99
127	1323221,68	471639,24
128	1323206,02	471654,88
129	1323191,7	471668,74
130	1323177,57	471682,96
131	1323163,56	471697,25
132	1323149,41	471711,38
133	1323135,25	471725,51
134	1323121,1	471739,64
135	1323106,95	471753,77
136	1323092,59	471767,76
137	1323078,48	471781,74
138	1323064,49	471796,16
139	1323065,97	471797,58
140	1323051,64	471811,53
141	1323038,06	471825,15
142	1323023,61	471839,03
143	1323006,53	471856,48
144	1323005,12	471855,27
145	1322991,31	471869,19
146	1322977,16	471883,32
147	1322963	471897,45
148	1322948,86	471911,58
149	1322934,71	471925,72
150	1322920,54	471939,84
151	1322899,48	471960,83
152	1322885,12	471948,34
153	1322897,58	471935,92
154	1322911,74	471921,78
155	1322925,89	471907,65
156	1322940,04	471893,54
157	1322954,2	471879,4
158	1322968,35	471865,27
159	1322982,5	471851,14
160	1323013,36	471823,34
161	1323048,31	471787,59
162	1323062,61	471771,18
163	1323097,99	471736,01
164	1323115,81	471718
165	1323153,26	471681,03
166	1323167,58	471666,54

1	2	3
167	1323208,36	471625,7
168	1323194,03	471611,76
169	1323179,69	471597,81
170	1323165,05	471583,56
171	1323151,07	471569,18
172	1323136,64	471555,19
173	1323116,74	471535,2
174	1323112,94	471534,32
175	1323098,28	471520,4
176	1323093,29	471515,58
177	1323078,09	471501,38
178	1323055,83	471477,85
179	1323040,99	471462,7
180	1323026,83	471448,69
181	1323012,43	471435,14
182	1322974,74	471472,72
183	1322989,11	471486,61
184	1323003,49	471500,51
185	1322993,39	471511,31
186	1322985,09	471502,77
187	1322961,48	471480,25
188	1322938,02	471480,46
189	1322960,51	471465,03
190	1322976,55	471449,05
191	1323001,36	471424,33
192	1322986,98	471410,39
193	1322972,64	471396,45
194	1322958,31	471382,5
195	1322943,98	471368,56
196	1322929,64	471354,61
197	1322915,29	471340,67
198	1322900,95	471326,73
199	1322886,63	471312,78
200	1322881,62	471307,9
201	1322845,79	471273,02
202	1322783,45	471216,94
203	1322732,65	471166,89
204	1322664,51	471098,7
205	1322599,56	471032,84
206	1322583,97	471021,93
207	1322596,69	471009,12
208	1322607,08	470992,92
209	1322761,95	471148,61
210	1322836,58	471221,13
211	1322884,98	471169,98
212	1322885,61	471170,48

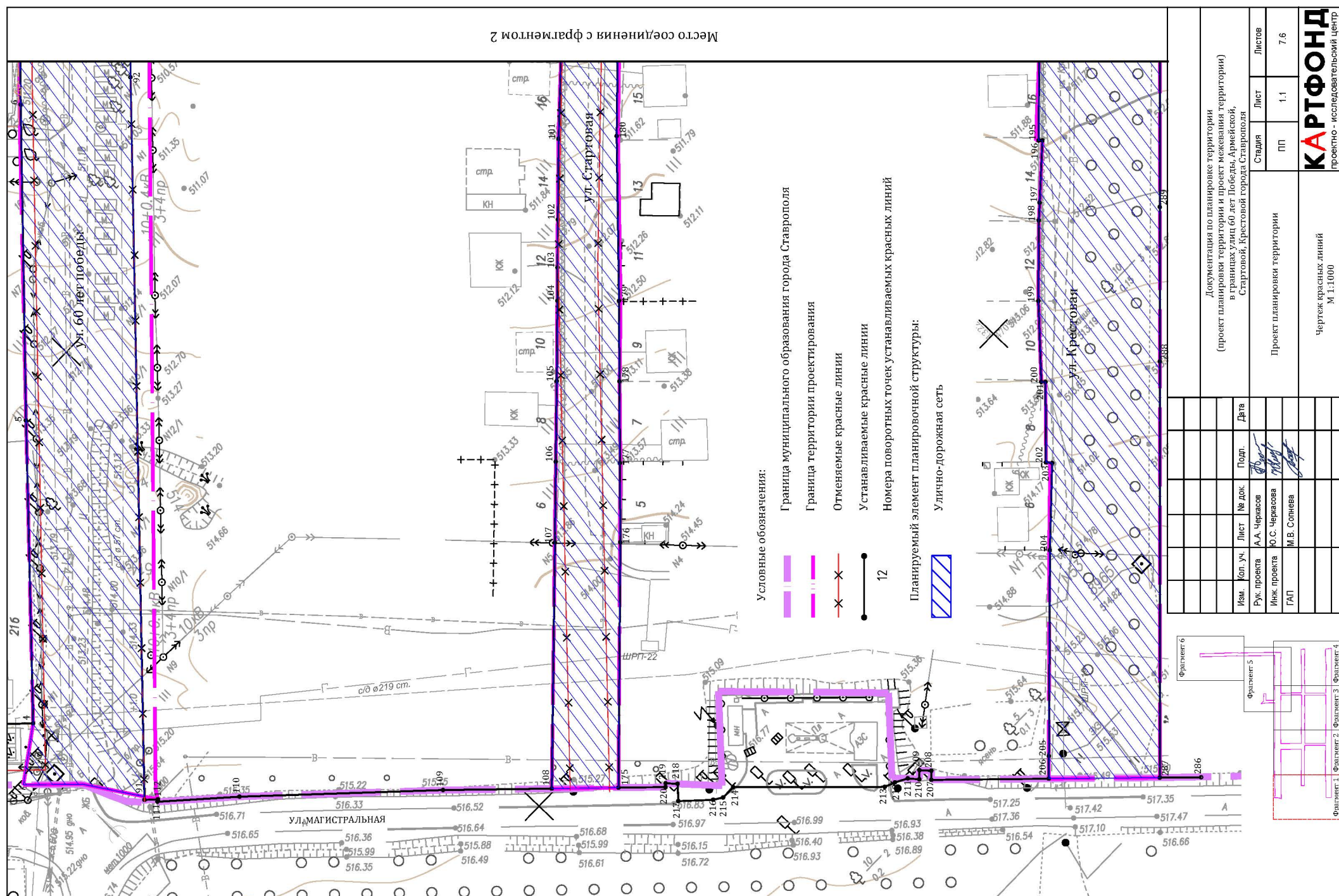
1	2	3
213	1322927,96	471126,9
214	1322910,18	471109,86
215	1322892,34	471092,74
216	1322874,74	471075,52
217	1322857,26	471058,15
218	1322839,19	471041,69
219	1322821,35	471024,73
220	1322810,74	471014,62
221	1322803,43	471007,62
222	1322785,67	470990,69
223	1322767,76	470973,79
224	1322749,85	470956,82
225	1322695,2	470905,32
226	1322709,56	470890,88
227	1322763,77	470942,56
228	1322781,04	470959,44
229	1322798,89	470976,89
230	1322816,47	470994,07
231	1322852,13	471029,54
232	1322870,2	471046,61
233	1322887,99	471063,42
234	1322905,86	471080,29
235	1322922,62	471096,29
236	1322941,17	471114,1
237	1322941,99	471113,24
238	1322984,23	471069,13
239	1322987,99	471064,9
240	1323009,49	471043,2
241	1323030,94	471021,56
242	1323013,01	471004,7
243	1322993,93	470987,24
244	1322976,69	470970,51
245	1322958,85	470953,48
246	1322940,65	470936,12
247	1322941,43	470935,3
248	1322927,19	470922,72
249	1322923,12	470919,13
250	1322905,36	470902,11
251	1322888,23	470884,32
252	1322889,12	470883,39
253	1322871,58	470866,19
254	1322872,75	470864,72
255	1322853,14	470846,7
256	1322807,76	470803,25
257	1322802,78	470798,45
258	1322826,56	470774,35

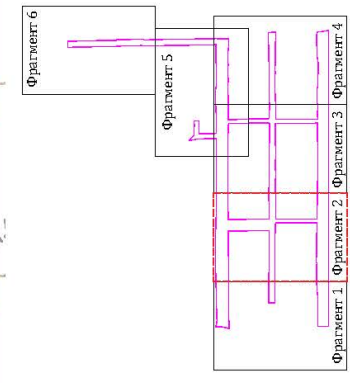
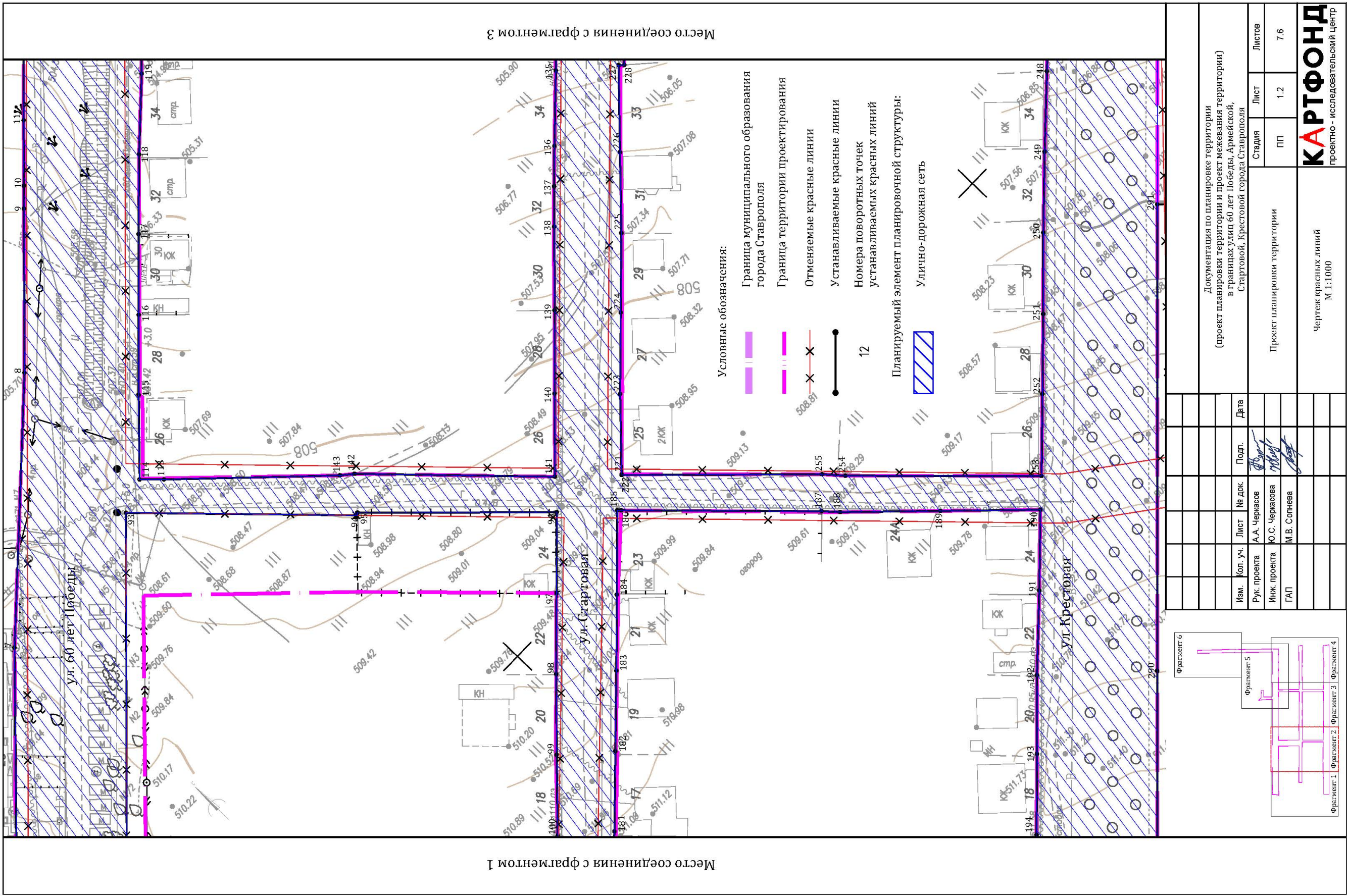
1	2	3
259	1322917,87	470862,68
260	1322951,75	470895,45
261	1323020,37	470961,82
262	1323122,6	471060,69
263	1323142,27	471079,72
264	1323248,88	471182,82
265	1323364,17	471294,33
266	1323377,31	471307,04
67	1323480,96	471407,3

Приложение 10

к документации по планировке территории (проект планировки территории и проекту межевания территории) в границах улиц 60 лет Победы, Армейской, Стартовой, Крестовой города Ставрополя

ЧЕРТЕЖ
устанавливаемых красных линий

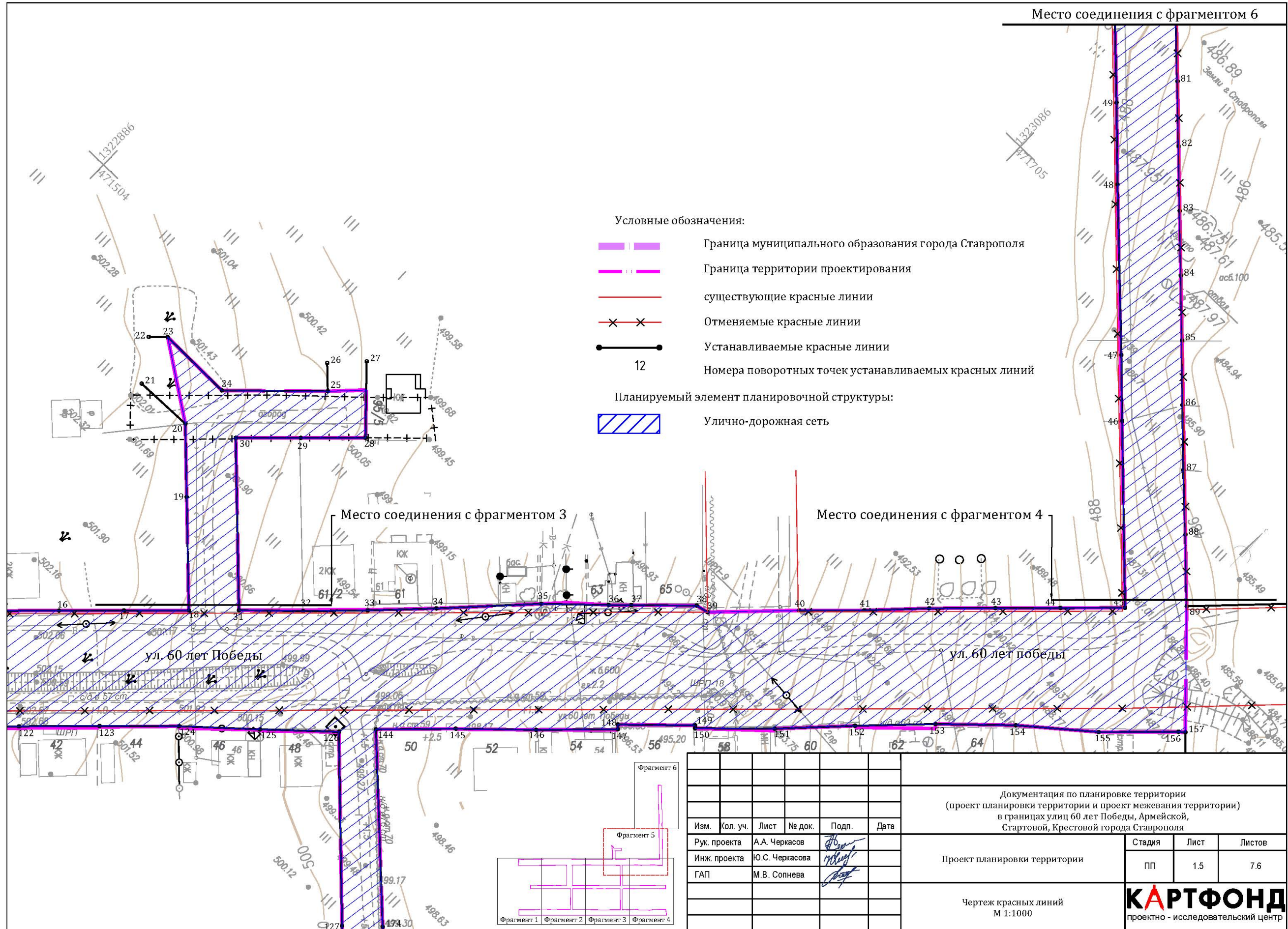




Изм.	Кол. уч.	Лист	№ док.	Подп.	Дата
Рук. проекта	А.А. Черкасов			<i>[Signature]</i>	
Инж. проекта	Ю.С. Черкасова			<i>[Signature]</i>	
ГАП	М.В. Солнцева			<i>[Signature]</i>	

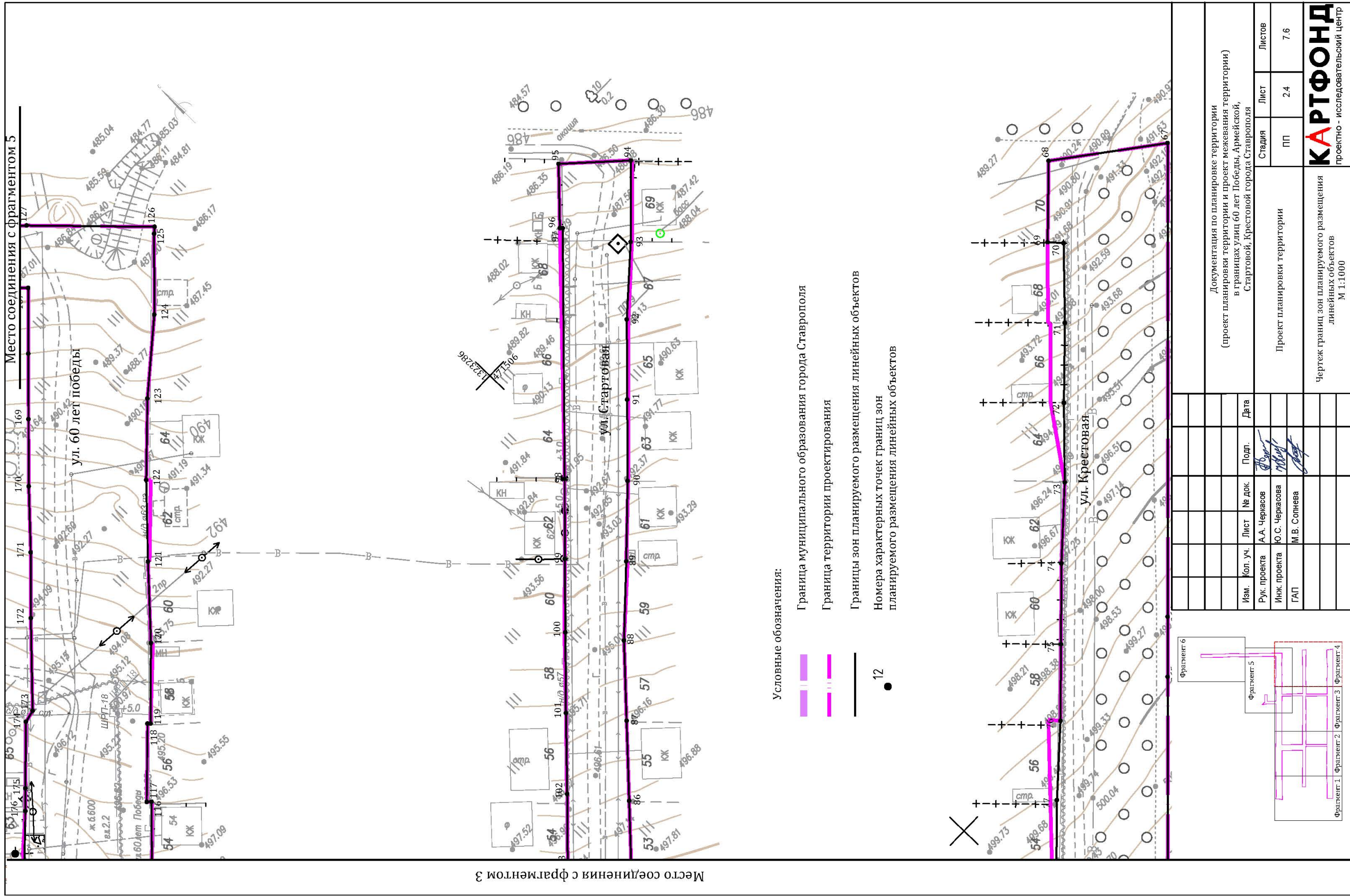
Документация по планировке территории (проект планировки территории и проект межевания территории) в границах улиц 60 лет Победы, Армейской, Стартовой, Крестовой города Ставрополя		Лист	Листов
Проект планировки территории	Студия	Лист	7.6
Чертеж красных линий М 1:1000	ПП	1.2	

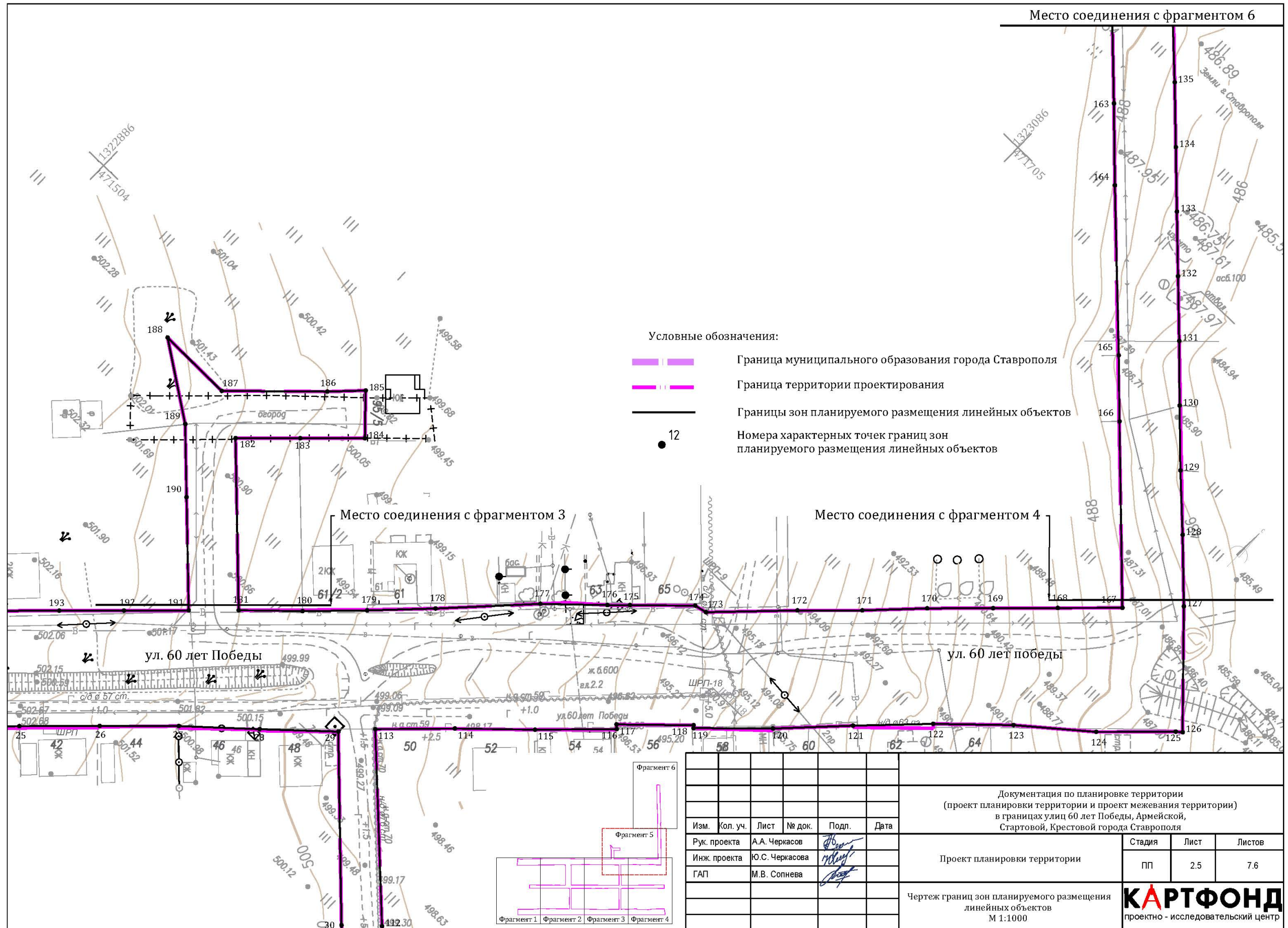
КАРТФОНД
проектно - исследовательский центр





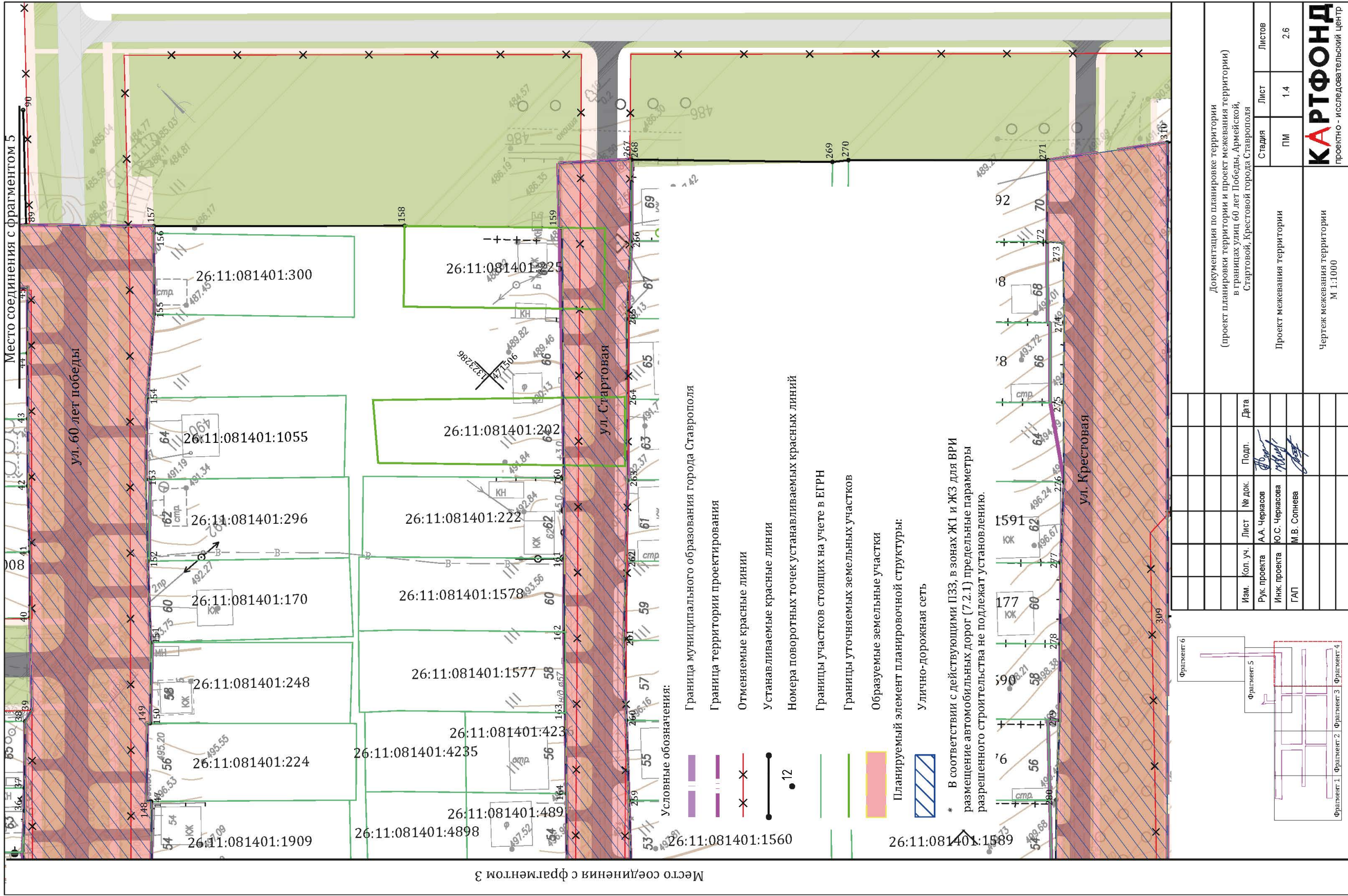
Документация по планировке территории (проект планировки территории и проект межевания территории) в границах улиц 60 лет Победы, Армейской, Стартовой, Крестовой города Ставрополя		Лист	Листов
Стадия	Лист	Лист	Листов
ПП	2.3	ПП	7.6
Проект планировки территории		КАРТФОНД	
Чертеж границ зон планируемого размещения линейных объектов М 1:1000		проектно - исследовательский центр	

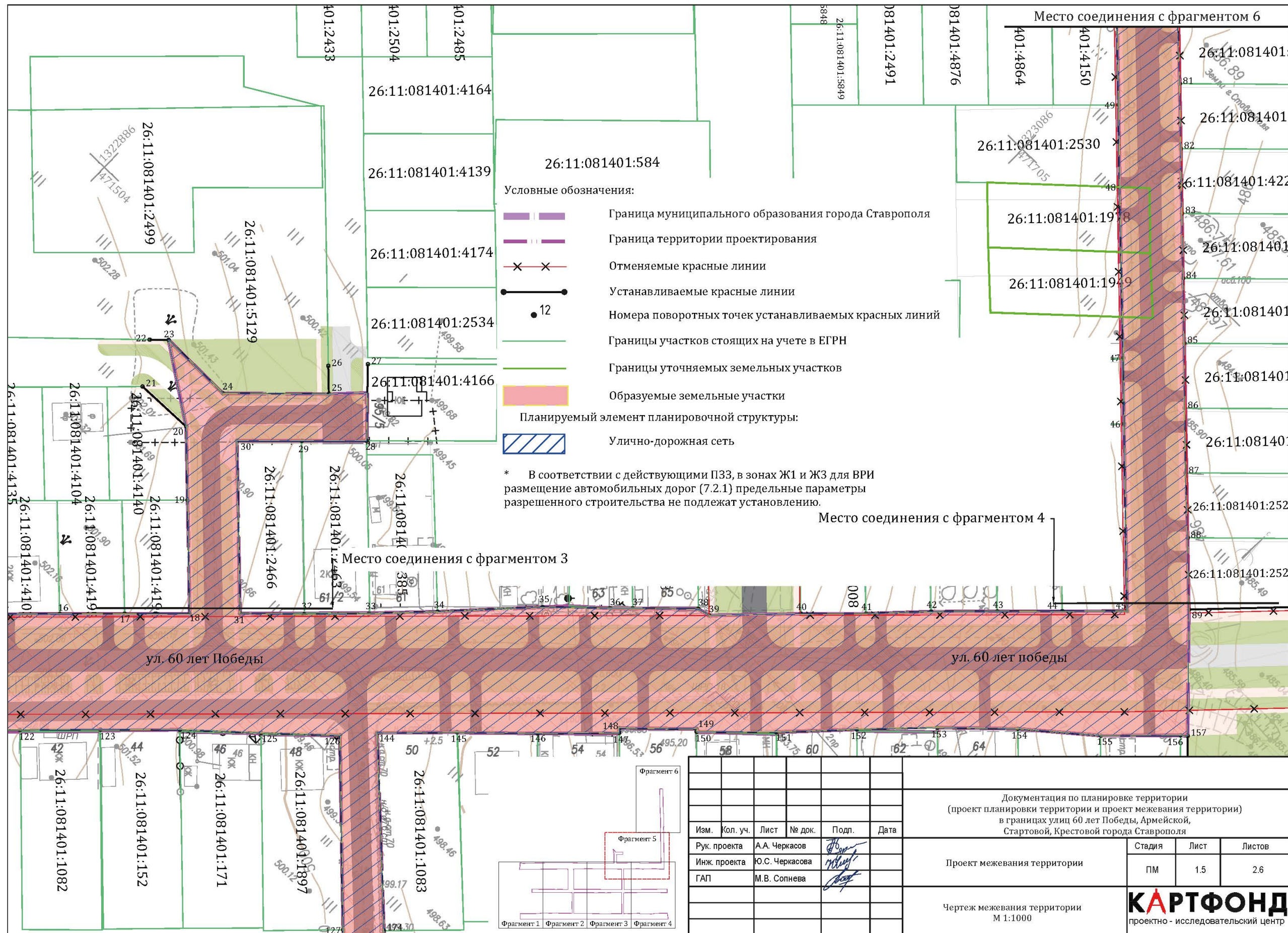




Документация по планировке территории (проект планировки территории и проект межевания территории) в границах улиц 60 лет Победы, Армейской, Стартовой, Крестовой города Ставрополя					
Изм.	Кол. уч.	Лист	№ док.	Подп.	Дата
Рук. проекта	А.А. Черкасов			<i>[Signature]</i>	
Инж. проекта	Ю.С. Черкасова			<i>[Signature]</i>	
ГАП	М.В. Сопнева			<i>[Signature]</i>	
Проект планировки территории				Стадия	Лист
Чертеж границ зон планируемого размещения линейных объектов М 1:1000				ПП	2.5
				Листов	7.6

КАРТФОНД
проектно - исследовательский центр





Документация по планировке территории (проект планировки территории и проект межевания территории) в границах улиц 60 лет Победы, Армейской, Стартовой, Крестовой города Ставрополя						Стадия	Лист	Листов
Изм.	Кол. уч.	Лист	№ док.	Подп.	Дата	ПМ	1.5	2.6
Рук. проекта	А.А. Черкасов							
Инж. проекта	Ю.С. Черкасова							
ГАП	М.В. Сопнева					КАРТФОНД проектно - исследовательский центр		
Чертеж межевания территории М 1:1000								

